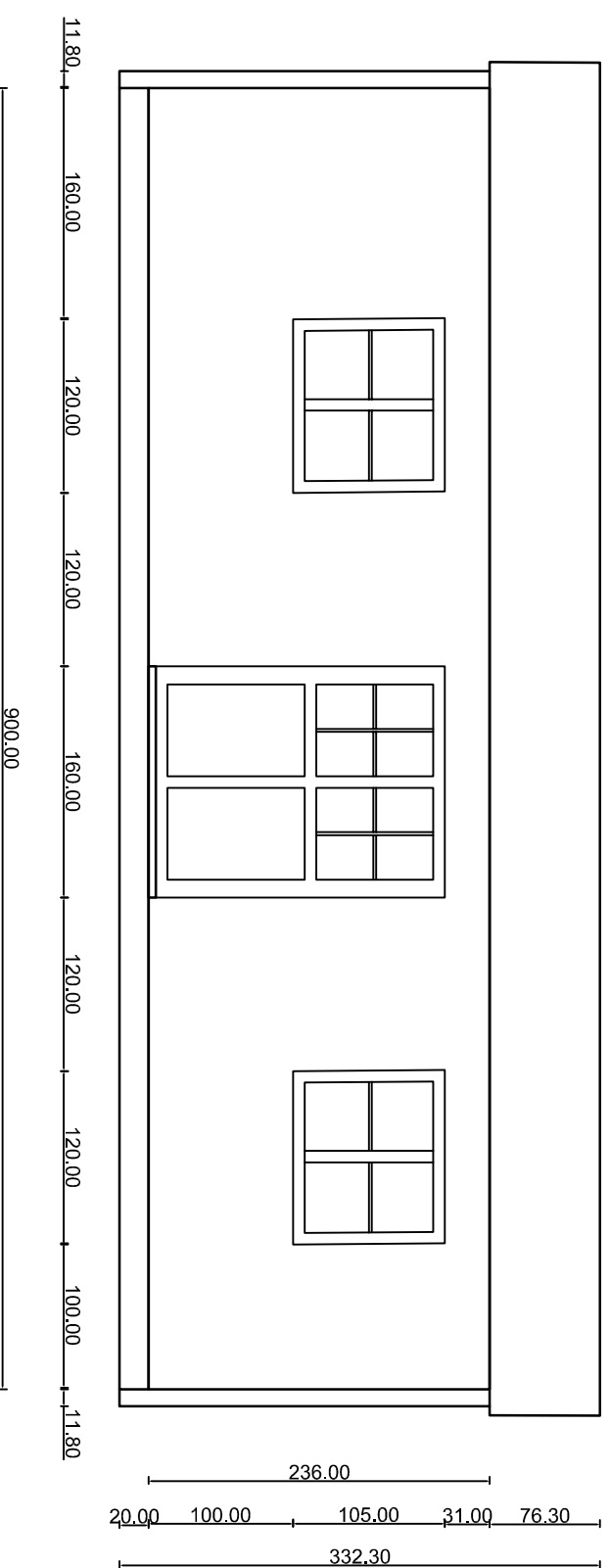


Nutzfläche: 19,98m²

Bruttogeschossfläche: 21,6m²



PROJEKT: Zirkuswagen Mobile Home 900		www.zirkuswagen.at	
PLANNAME: ZW_MH_900_Aufriss Vorne			
DATUM: 8.3.2018	ERSTELLER: Peter Schöcher	MSTR: angsparth	ANM:.