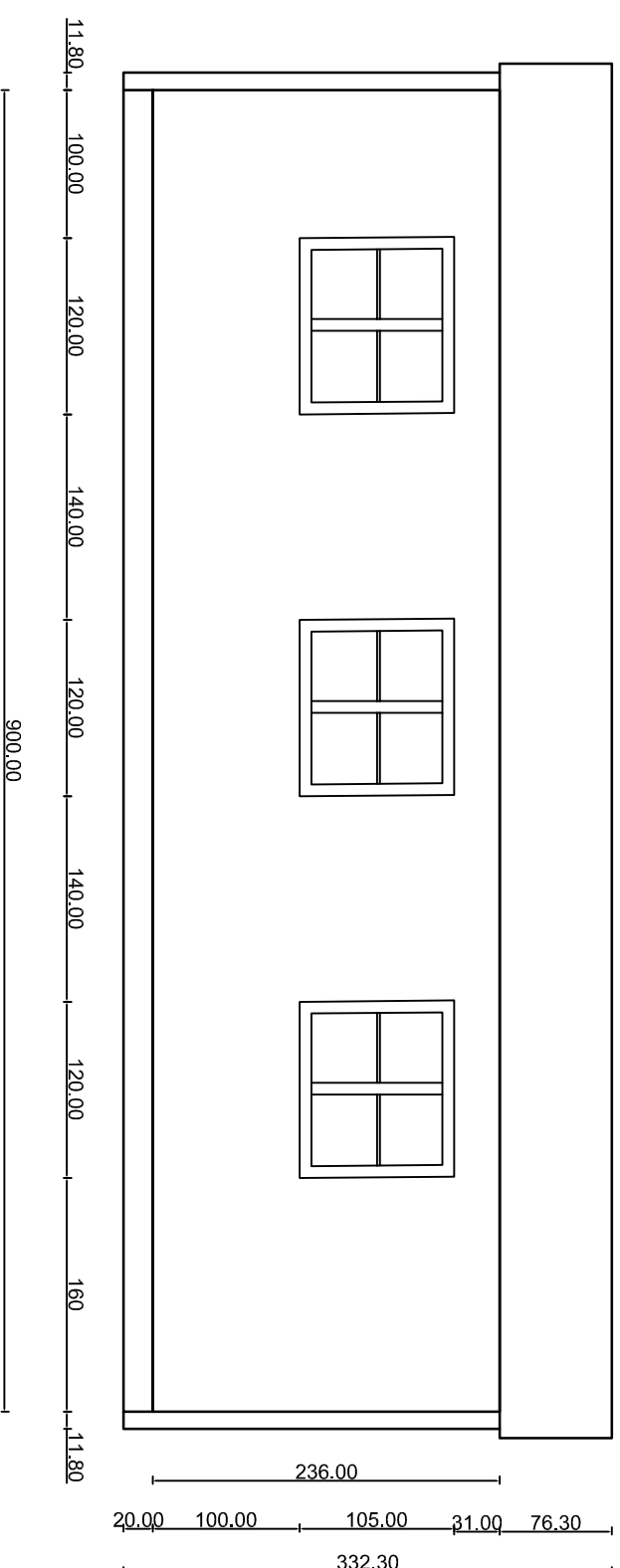


Nutzfläche: 19,98m²

Bruttogeschossfläche: 21,6m²



PROJEKT: Zirkuswagen Mobile Home 900

PLANNAMME: ZW_MH_900_Aufriss Hinten

DATUM: 8.3.2018

ERSTELLER: Peter Schlober

MSTB: angepakt

ANM.:

www.zirkuswagen.at