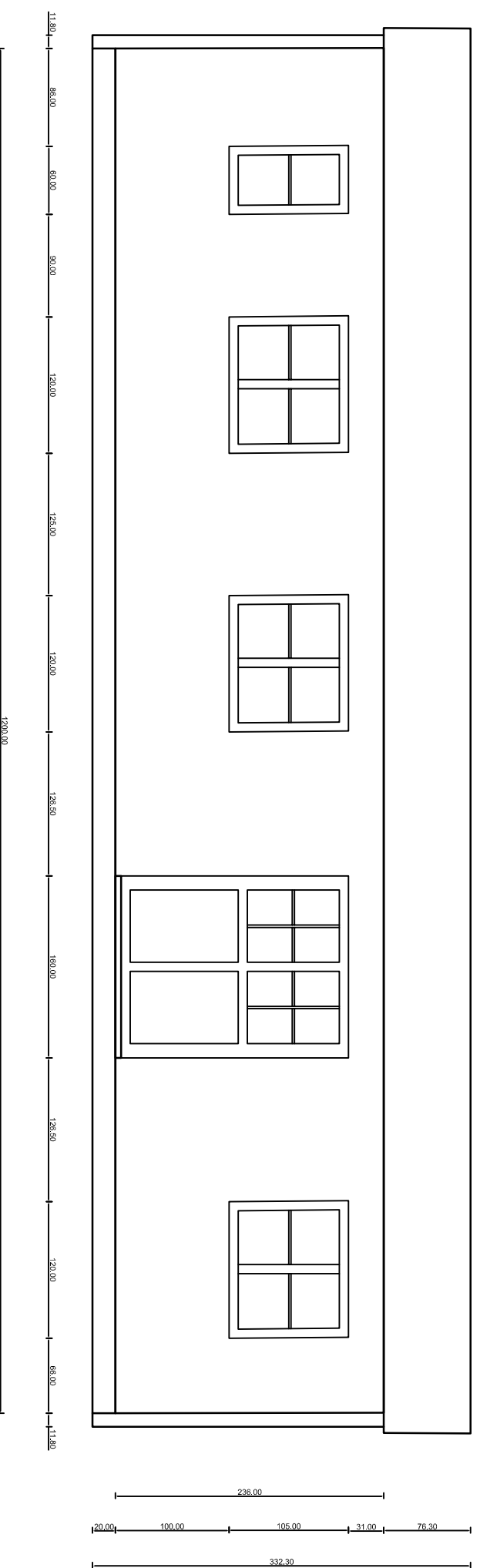


Nutzfläche: 26,77m²

Bruttogeschossfläche: 28,8m²



PROJEKT: Zirkuswagen Mobile Home 1200		www.zirkuswagen.at	
PLANNAME: ZW_MH_1200_Aufriss Vorne			
DATUM: 9.3.2018	ERSTELLER: Peter Schöcher	MSTR: angsparst	ANM:.