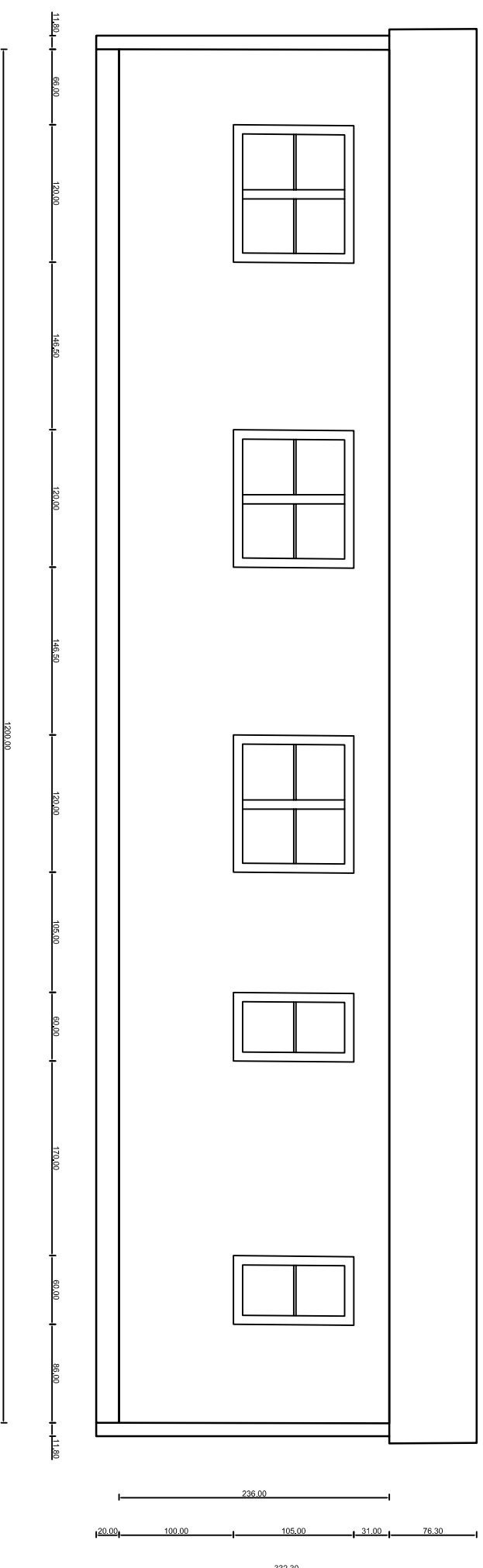


Nutzfläche: 26,77m²

Bruttogeschossfläche: 28,8m²



PROJEKT: Zirkuswagen Mobile Home 1200		www.zirkuswagen.at	
PLANNAMME: ZW_MH_1200_Aufriss Hinten			
DATUM: 9.3.2018	ERSTELLER: Peter Schlober	MSTB: angepasst	ANM.: